

Paltrok en tjaskers



Paltrok en tjaskers

Exameneisen:

- Hoofdonderdelen en hun functie kennen
- Constructie kennen en kunnen beschrijven
- Weten hoe de molen wordt verkruid en waarmee
- Oorzaak van zwaar kruien aan kunnen geven



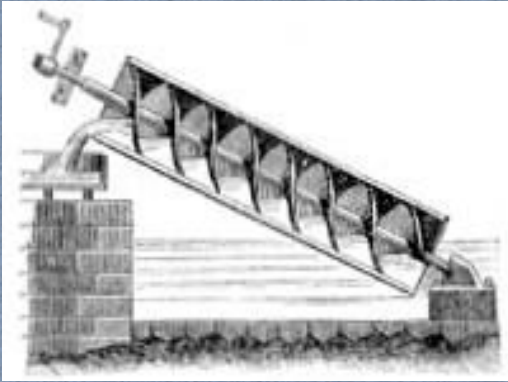
Paltrok en tjaskers

De paltrokmolen wordt behandeld in de presentatie
Houtzaagmolens II

- Geschiedenis
- Opbouw van het kruiwerk
- Gaande werk
- Zaagwerk



Paltrok en tjaskers

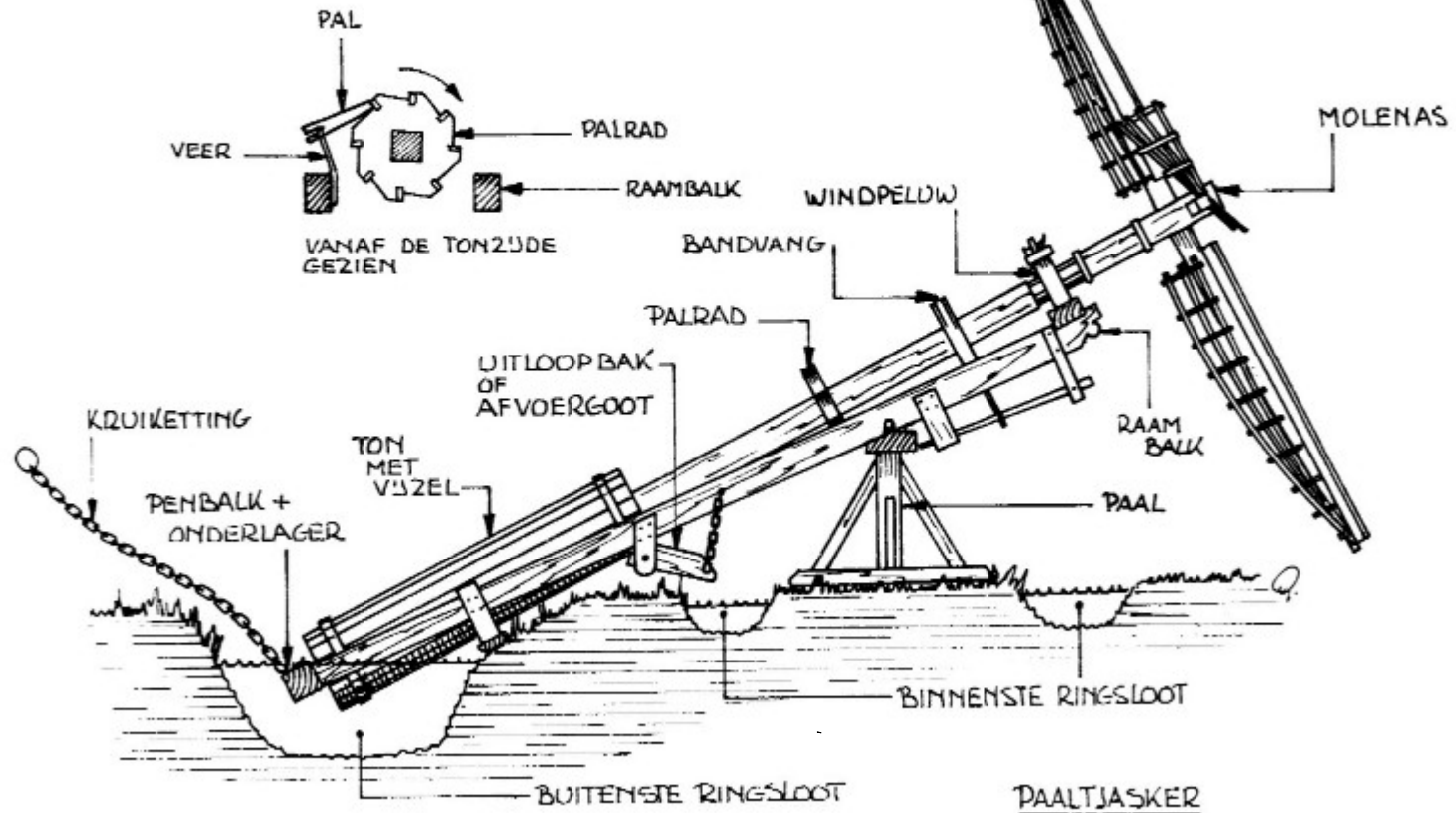


De schroef van Archimedes (ook wel **tonmolen** of wormwiel genoemd) is een uitvinding van Archimedes waarmee vloeistoffen, slurries of poeders kunnen worden getransporteerd.

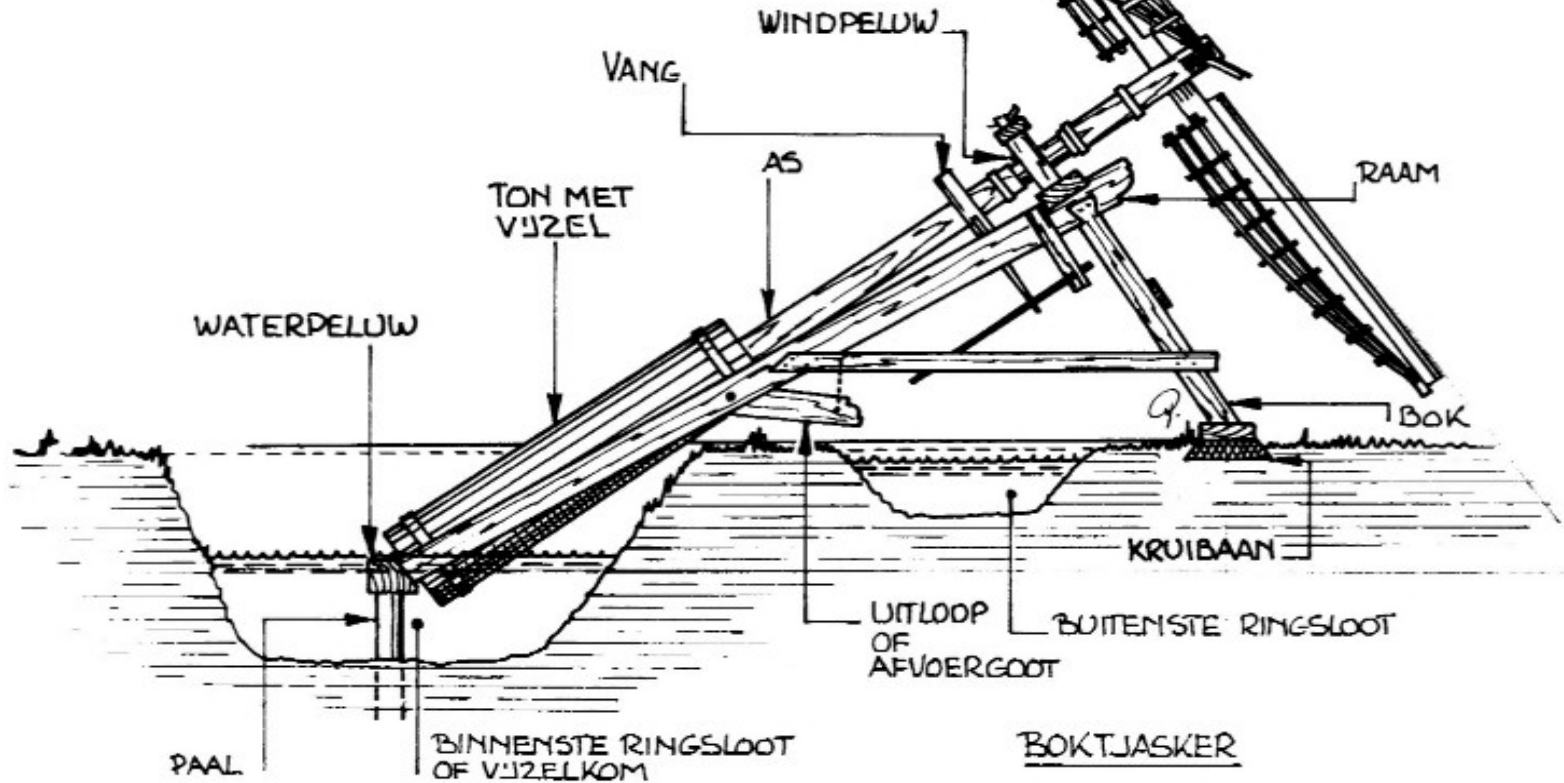
In een buis is een spiraalvormige schroef **vast aan de buis** gemonteerd. Zowel de buis als de schroef draaien dus rond.



Paltrok en tjaskers



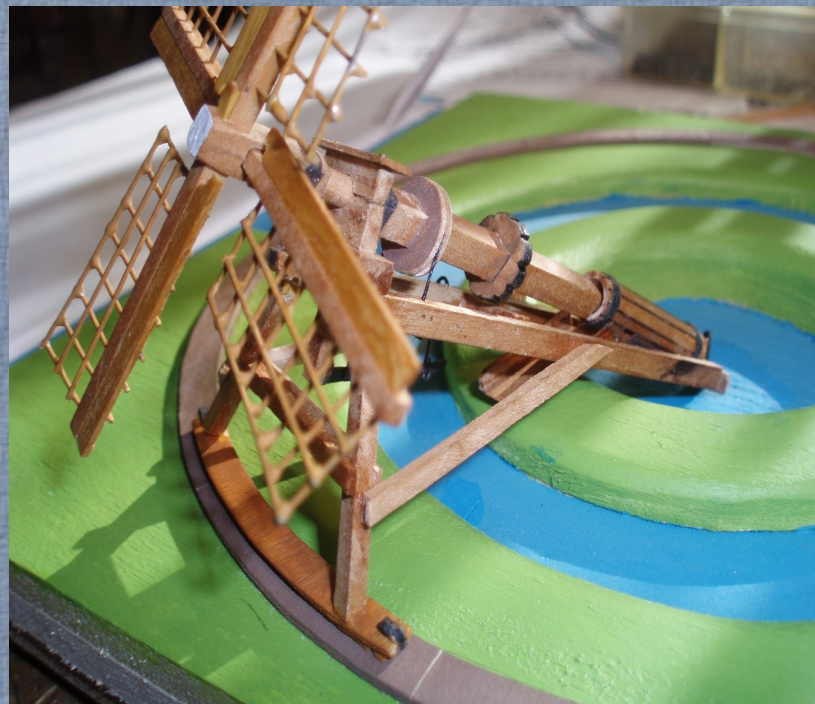
Paltrok en tjaskers



Paltrok en tjaskers

Boktjasker in openluchtmuseum in Arnhem.

Zeer ongunstige biotoop en kruibaan deels defect..

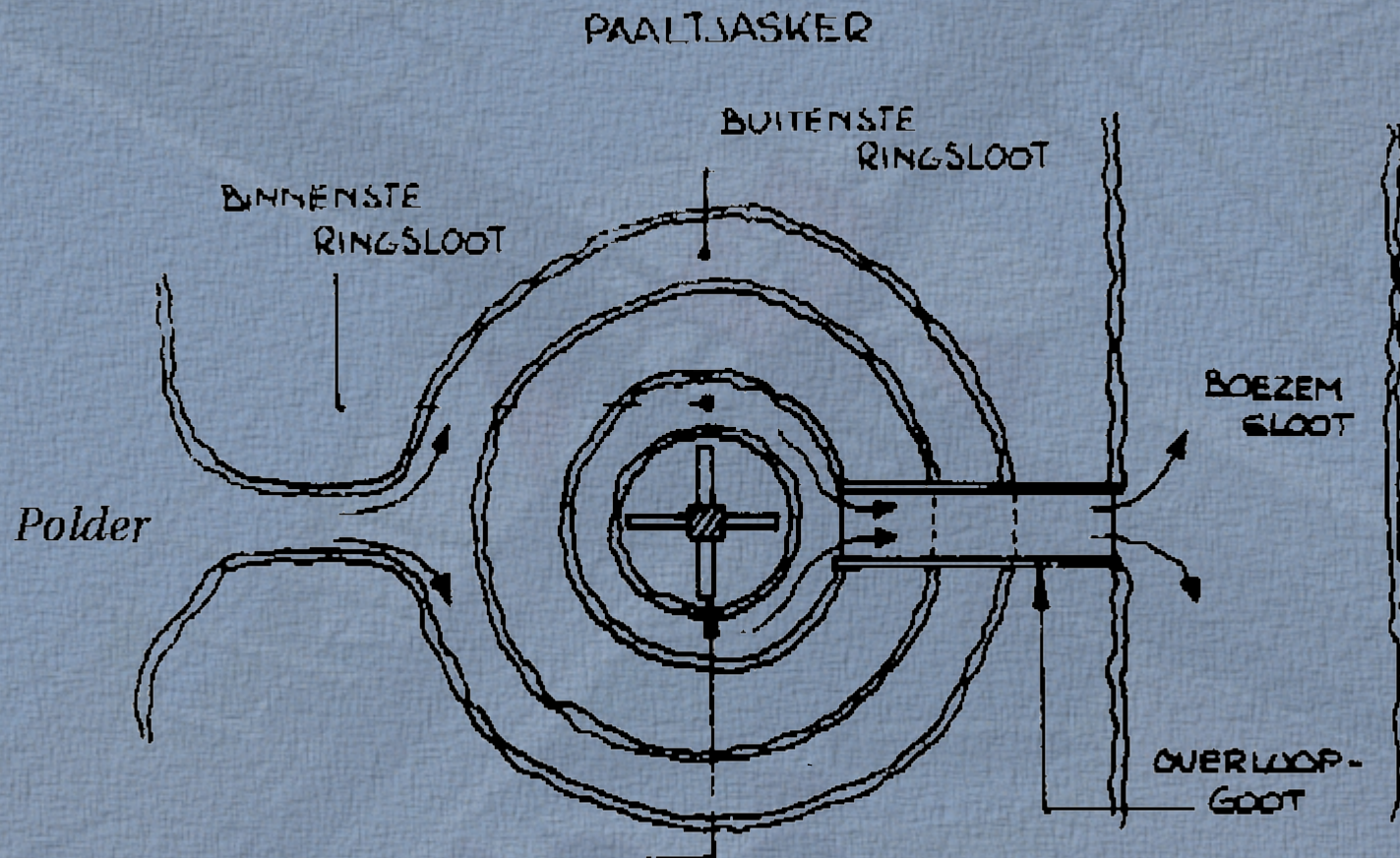


Paltrok en tjaskers

Paaltjasker Zandpoel

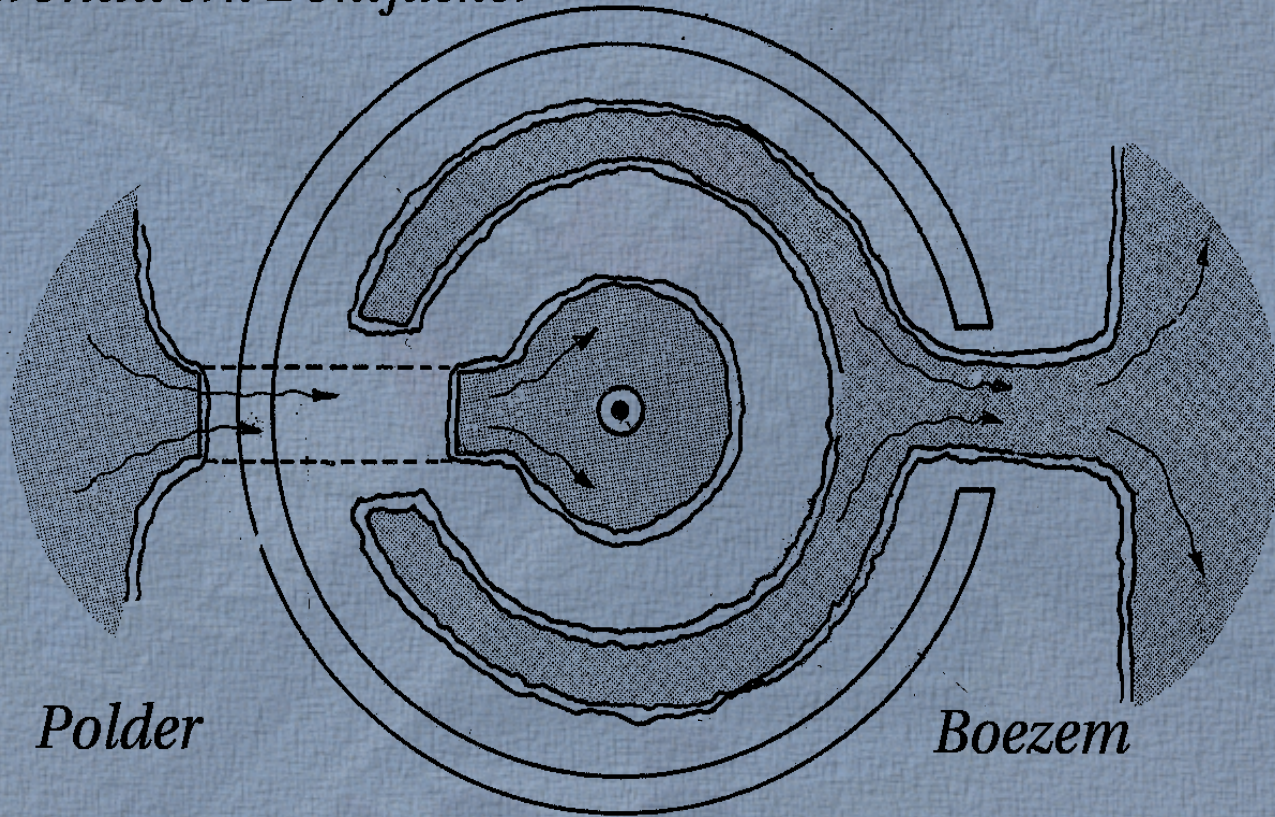


Paltrok en tjaskers



Paltrok en tjaskers

Grondwerk Boktjasker



Polder

Boezem



Paltrok en tjaskers

BAND VANG
OP PAALTJAS KER

